



## CRITERIOS Y NORMAS



**Cuidado y respeto**



**Autorizaciones escritas**



**No estar a solas**



**Tecnología responsable**



**Planificación de salidas**



**Detectar y Prevenir**

## ¿Qué criterios y normas debe seguir una persona que trabaja con niñas, niños, adolescentes o adultos vulnerables?

Toda persona que participa en tareas pastorales, educativas o asistenciales con personas vulnerables debe:

### ACTUAR CON CUIDADO Y RESPETO:

- Tratar con dignidad y amabilidad a cada persona.
- Mantener límites físicos y emocionales apropiados.
- Evitar comentarios, gestos o actitudes ambiguas.

### NO ESTAR A SOLAS:

- Nunca quedarse a solas con un menor o persona vulnerable.
- Las conversaciones privadas deben ser en lugares visibles y con otros adultos cerca.

### PLANIFICACIÓN DE SALIDAS:

- Participan de al menos dos adultos responsables, idealmente uno del mismo sexo que el grupo.
- Dormitorios y baños deben estar separados por edad y sexo.

### PEDIR AUTORIZACIÓN SIEMPRE:

- Toda actividad debe tener autorización firmada de los padres o tutores.
- Se debe guardar un registro con datos relevantes de salud y contacto.

### USO CUIDADOSO DE TECNOLOGÍA:

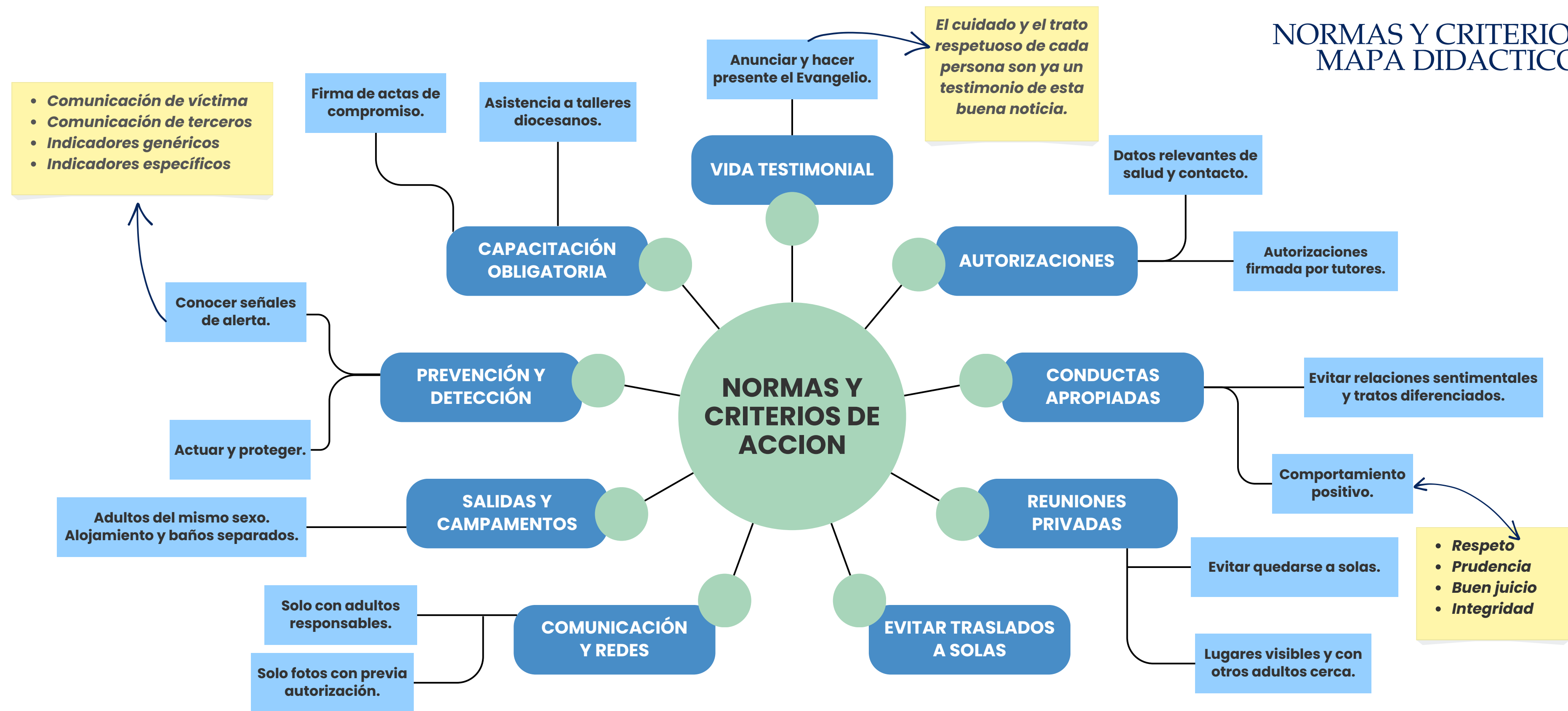
- Las comunicaciones deben pasar por los adultos responsables.
- No se deben tomar ni publicar fotos sin consentimiento escrito.

### DETECTAR Y PREVENIR:

- Conocer señales de alerta (cambios bruscos de conducta, miedo, expresiones extrañas).
- Estar atentos, actuar si algo no está bien, y proteger siempre a la persona vulnerable.



# NORMAS Y CRITERIOS MAPA DIDACTICO





## PROTOCOLO GENERAL DE ACCIÓN



### 1. Escuchar



### 2. Informar



### 3. Registrar



### 4. No divulgar



### 5. Colaborar



### 6. Acompañar

## ¿Qué hacer ante una situación de abuso o sospecha? (Protocolo General de Actuación)

Cuando alguien detecta o recibe información sobre un posible abuso, debe seguir estos pasos:

### 1) ESCUCCHAR

- Con calma, sin interrumpir ni juzgar.
- No pedir repetir lo contado. No tocar. No preguntar en detalle.
- Acompañar hasta que otro adulto responsable pueda seguir

### 3) REGISTRAR

- Escribir lo que se escuchó, sin interpretar ni corregir.
- Firmar, fechar y guardar una copia del informe.

### 5) COLABORAR CON LA JUSTICIA

- Si es necesario, declarar ante la fiscalía.
- Dar toda la información requerida con respeto y responsabilidad.

### 2) INFORMAR

- Avisar al párroco o responsable del lugar inmediatamente.
- Si el implicado es el responsable, comunicar directamente al Obispo o la Comisión Diocesana.

### 4) NO DIVULGAR

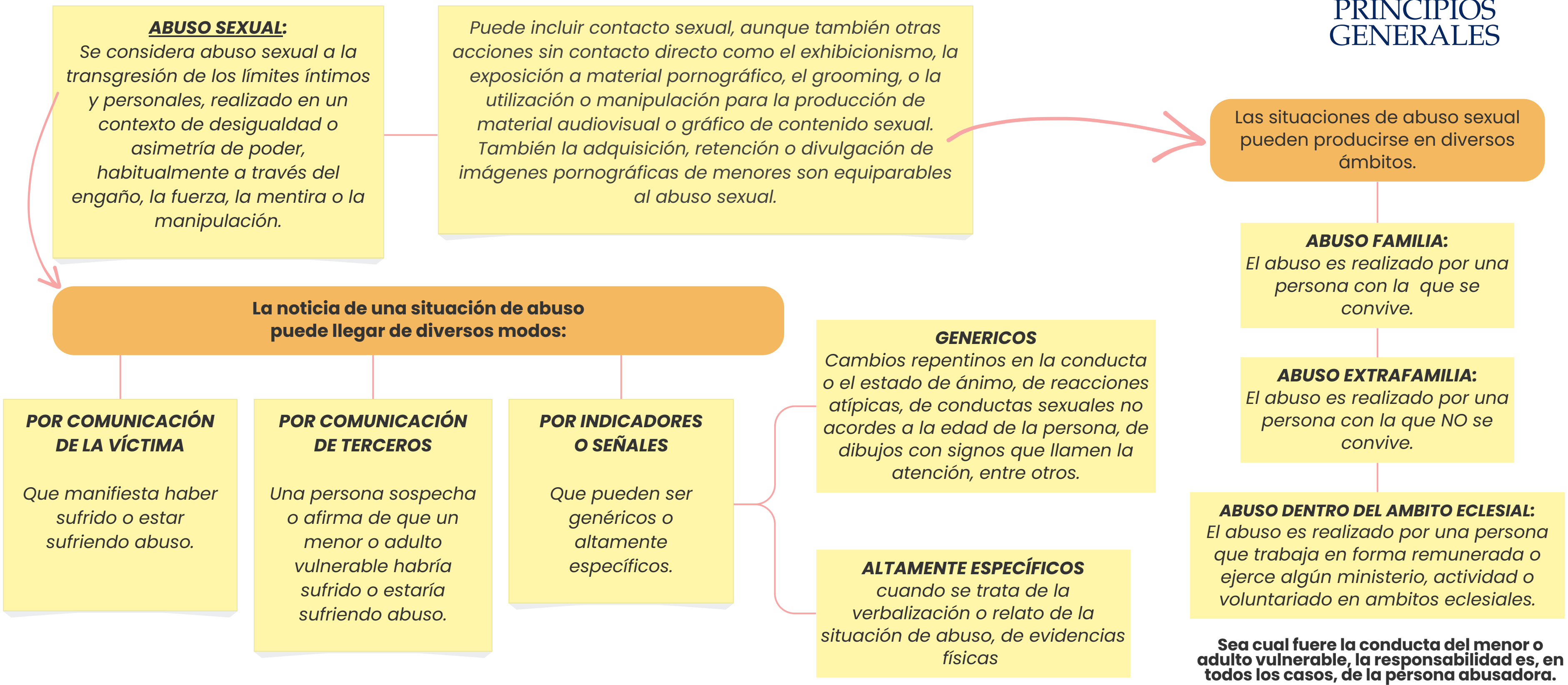
- Proteger la identidad de todos los involucrados.
- No comentar ni exponer públicamente.

### 6) ACOMPAÑAR

- Mantener contacto con la familia o responsable legal.
- Brindar contención emocional y seguimiento.



PRINCIPIOS  
GENERALES





PROTOCOLO GENERAL  
DE ACTUACIÓN

